

# PRODUTOS FITOSANITARIOS DE USO NON PROFESIONAL

ACTUALIZADO 01/05/2016

## CEBOLA

### PRAGAS E ENFERMIDADES QUE AFECTAN O CULTIVO DA CEBOLA

**MILDIO:** é unha enfermidade provocada por *Pernospora schleideni*, que orixina a aparición, nas follas novas, dunhas manchas alongadas que se cobren dun feltro violáceo. As partes atacadas amarelecen e posteriormente secan. As plantas novas morren axiña. O tempo cálido e húmido favorece o desenvolvemento desta enfermidade.

**EIRUGAS:** os danos cáusanos cando penetran no interior das follas e forman galería. En ataques fortes chega á podremia total das plantas.



Manchas en folla de color violáceo

### TRATAMENTOS FITOSANITARIOS

PRAGA / ENFERMIDADE	Nº REX.	NOME COMERCIAL	CAPACIDADE MÁXIMA ENVASE	FUNCIÓN
MILDIO	11582	BELTASUR-500	500 g	Funxicida
	11854	DITIVER C PM	500 g	Funxicida
	12070	SANAGRICOLA WP	500 g	Funxicida
	12281	COBRE KEY	500 g	Funxicida
	12419	CUPROBEN	500 g	Funxicida
	12507	AFROCOBRE M	60 g	Funxicida
	12605	COBRELUQ-50	500 g	Funxicida
	13138	CURENOX-50	500 g	Funxicida
	14612	COBRE MARBA 50	500 g	Funxicida
	15314	CUPRAFOR 50	500 g	Funxicida
	16436	COBRELINE	500 g	Funxicida
	18489	CUPRA	500 ml	Funxicida
	18490	QUORUM	500 ml	Funxicida
	19425	CUPROXAT 34,5	250 ml	Funxicida
	19910	OXIMUR 50 PM	500 g	Funxicida, Bactericida
	21285	COBRE LAINCO	500 g	Funxicida
	21329	FARMACOP 50 PM	500 g	Funxicida

PRAGA / ENFERMIDADE	Nº REX.	NOME COMERCIAL	CAPACIDADE MÁXIMA ENVASE	FUNCIÓN	
MILDIO	21719	TRAXI	500 ml	Funxicida	
	22209	DRYCOP 50 DF	500 g	Funxicida	
	22560	COBRE NORDOX 75 WG	500 g	Funxicida, Bactericida	
	22599	IKEBANA FUNGICIDA TOTAL	500 g	Funxicida	
	24916	HECATE PM	500 g	Funxicida	
	25156	CUPERGREEN FLOW 70	500 ml	Funxicida	
	25157	CUPERGREEN FLOW 38	500 ml	Funxicida	
	25158	CUPERGREEN OXICLORURO 50	500 ml	Funxicida	
	EIRUGAS	18192	CHAS 25	500 g	Insecticida
		21480	PYRINEX JARDIN	500 ml	Insecticida
21484		CLORIFOS 48 EC	500 ml	Insecticida	
21545		CHAS 48	500 ml	Insecticida	
23031		INACLOR 48 EC	60 ml	Insecticida	
22465		CLARNET	500 ml	Insecticida	
22643		EXAL	500 ml	Insecticida	

## TOMATE

### PRAGAS E ENFERMIDADES QUE AFECTAN O CULTIVO DO TOMATE

**PODREMIA GRIS (BOTRITE):** trátase dun patóxeno que pode causar importantes danos cando as condicións climatolóxicas lle son favorables (alta humidade e temperatura media) e/ou cando o cultivo presenta unha densidade alta. Ataca as follas, froitos, e iníciase a infección sobre restos senescentes que continúan adheridos ao vexetal e que ao desprenderse orixinan microlesións que constitúen as vías de entrada do patóxeno ao interior da planta.

**ÓDIO:** maniféstase en forma de manchas, amareladas na cara, que no envés se corresponden con masas poeirentas de cor branca-agrisada que desaparecen ao ser arrastradas cos dedos. As follas afectadas pola enfermidade sofren unha necrose progresiva, secan e caen prematuramente. Como consecuencia desta enfermidade o tamaño e o número de froitos vense sensiblemente minguados, cando non morre a planta.



Dano no froito



Síntomas do oidio na folla do tomate

**MILDIO:** causado polo fungo *Phytophthora infestans*, que é o mesmo patóxeno que ataca a patata. Os síntomas maniféstanse en forma de manchas foliares necróticas, irregulares, bastante grandes, de crecemento rápido; no envés atópanse as frutificacións do fungo en forma dun vello abrancazado. Nos talos obsérvanse grandes manchas pardas irregulares que a miúdo circundan completamente o gromo. Nos froitos, o mildio provoca a aparición de manchas pardas vítreas, de superficie e marxe irregular, que se agrandan moi a modo.

**NEGRÓN OU ALTERNARIA:** a alternaria do tomate é unha enfermidade causada polo fungo *Alternaria solani* e pode afectar calquera etapa do seu desenvolvemento, e é capaz de infectar calquera órgano aéreo da planta, desde a base do talo, pecíolos, follas, flores e froitos.

Esta enfermidade orixina sobre as follas do tomate manchas negras, máis ou menos redondeadas, con círculos concéntricos moi claramente delimitados. Ademais, aparecen nos talos manchas negras, ovais, pequenas e ben delimitadas. Os sépalos son moi sensibles e necrosan por completo, e desde eles a enfermidade pasa aos froitos, que presentan manchas deprimidadas negras, de 1 a 2 cm de extensión, recubertas dun mofo negro ben delimitado.

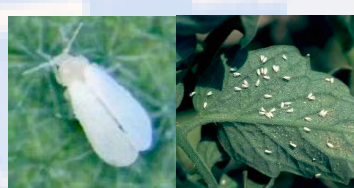


Manchas concéntricas características do ataque de *A. solani*

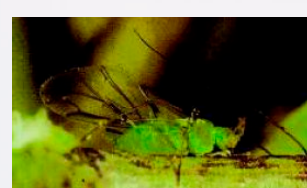


Síntomas no talo

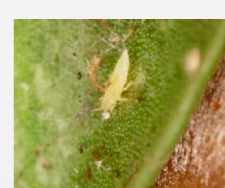
**INSECTOS:** entre os principais insectos que poden afectar o cultivo do tomate está o pulgón verde, a mosca branca e os trips.



Mosca branca



Pulgón verde



Trips e síntomas do seu ataque

### TRATAMENTOS FITOSANITARIOS

PRAGA / ENFERMIDADE	Nº REX.	NOME COMERCIAL	CAPACIDADE MÁXIMA ENVASE	FUNCIÓN	
BOTRITE OU PODREMIA GRIS	19603	SCALA	500 ml	Funxicida	
	22130	TELDOR	20 g	Funxicida	
ÓDIO	18670	EMINENT	500 ml	Funxicida	
	18767	SCORE 25 EC	500 ml	Funxicida	
	23529	DOMARK EVO	500 ml	Funxicida	
	23636	EMERALD	500 ml	Funxicida	
	MILDIO	11582	BELTASUR-500	500 g	Funxicida
11854		DITIVER C PM	500 g	Funxicida	
12070		SANAGRICOLA WP	500 g	Funxicida	
12281		COBRE KEY	500 g	Funxicida	
12419		CUPROBEN	500 g	Funxicida	
12507		AFROCOBRE M	60 g	Funxicida	
12605		COBRELUQ-50	500 g	Funxicida	
13138		CURENOX-50	500 g	Funxicida	
14612		COBRE MARBA 50	500 g	Funxicida	
15314		CUPRAFOR 50	500 g	Funxicida	
16436		COBRELINE	500 g	Funxicida	
18489		CUPRA	500 ml	Funxicida	
18490		QUORUM	500 ml	Funxicida	
19425		CUPROXAT 34,5	250 ml	Funxicida	
19910		OXIMUR 50 PM	500 g	Funxicida, bactericida	
21285		COBRE LAINCO	500 g	Funxicida	
21329		FARMACOP 50 PM	500 g	Funxicida	
21719		TRAXI	500 ml	Funxicida	
22062		RIDOMIL GOLD PLUS	500 g	Funxicida	
22209	DRYCOP 50 DF	500 g	Funxicida		
22560	COBRE NORDOX 75 WG	500 g	Funxicida, bactericida		
22599	IKEBANA FUNGICIDA TOTAL	500 g	Funxicida		
24916	HECATE PM	500 g	Funxicida		
25156	CUPERGREEN FLOW 70	500 ml	Funxicida		
25157	CUPERGREEN FLOW 38	500 ml	Funxicida		
25158	CUPERGREEN OXICLORURO 50	500 ml	Funxicida		
NEGRÓN OU ALTERNARIA	11582	BELTASUR-500	500 g	Funxicida	
	11854	DITIVER C PM	500 g	Funxicida	
	12070	SANAGRICOLA WP	500 g	Funxicida	
	12281	COBRE KEY	500 g	Funxicida	
	12419	CUPROBEN	500 g	Funxicida	
	12507	AFROCOBRE M	60 g	Funxicida	
	12605	COBRELUQ-50	500 g	Funxicida	
	NEGRÓN OU ALTERNARIA	11582	BELTASUR-500	500 g	Funxicida
		11854	DITIVER C PM	500 g	Funxicida
		12070	SANAGRICOLA WP	500 g	Funxicida
12281		COBRE KEY	500 g	Funxicida	
12419		CUPROBEN	500 g	Funxicida	
12507		AFROCOBRE M	60 g	Funxicida	
12605		COBRELUQ-50	500 g	Funxicida	

PRAGA / ENFERMIDADE	Nº REX.	NOME COMERCIAL	CAPACIDADE MÁXIMA ENVASE	FUNCIÓN
NEGRÓN OU ALTERNARIA	13138	CURENOX-50	500 g	Funxicida
	14612	COBRE MARBA 50	500 g	Funxicida
	15314	CUPRAFOR 50	500 g	Funxicida
	16436	COBRELINE	500 g	Funxicida
	18489	CUPRA	500 ml	Funxicida
	18490	QUORUM	500 ml	Funxicida
	18767	SCORE 25 EC	500 ml	Funxicida
	19425	CUPROXAT 34,5	250 ml	Funxicida
	19910	OXIMUR 50 PM	500 g	Funxicida, bactericida
	21285	COBRE LAINCO	500 g	Funxicida
	21329	FARMACOP 50 PM	500 g	Funxicida
	21719	TRAXI	500 ml	Funxicida
	22209	DRYCOP 50 DF	500 g	Funxicida
	22560	COBRE NORDOX 75 WG	500 g	Funxicida, bactericida
	22599	IKEBANA FUNGICIDA TOTAL	500 g	Funxicida
	24916	HECATE PM	500 g	Funxicida
	25156	CUPERGREEN FLOW 70	500 ml	Funxicida
	25157	CUPERGREEN FLOW 38	500 ml	Funxicida
	25158	CUPERGREEN OXICLORURO 50	500 ml	Funxicida
MOSCA BRANCA	16417	MAVRIK-10	500 ml	Insecticida, acaricida
	19764	ATOMINAL 10 EC	500 ml	Insecticida
	24089	MULIGAN	500 cc	Insecticida
	24196	DISCOLO	500 cc	Insecticida
	24439	ADMIRAL 10 EC	500 ml	Insecticida
	24514	PROMEX	500 cc	Insecticida
	24727	DEDEVER	500 ml	Insecticida
	PULGÓN	16417	MAVRIK-10	500 ml
21009		SUMIFIVE PLUS	Vial plástico 15 ml. Botella plástico 250 ml	Insecticida
TRIPS	16417	MAVRIK-10	500 ml	Insecticida, acaricida



galicia



XUNTA DE GALICIA