



## Mellor para a carne

A carne pode deteriorarse por un mal manexo, botando a perder toda a cría e ceba do animal. Animais estresados adoitan presentar carnes máis escuras e secas, ou ben pálidas, brandas e exsudativas. Estas carnes presentan peor aspecto e estráganse antes.



## Mellor para ti

Manexar correctamente os animais tamén te beneficia a ti.

- Hai menor risco de lesións ou feridas co propio animal ou cos coitelos.
- Obterás produtos de mellor calidade: carne, chourizos, etc.
- Estarás máis satisfeito por ter obrado correctamente e evitarás posibles sancións por incumprimentos da normativa.

**Cumpre coa normativa de protección animal**

Infórmate nos Servizos Veterinarios da túa Oficina Agraria Comarcal

Máis información: [http://mediorural.xunta.gal/areas/gandaria/benestar\\_animal/#matanzas](http://mediorural.xunta.gal/areas/gandaria/benestar_animal/#matanzas)



XUNTA  
DE GALICIA

# BENESTAR NOS SACRIFICIOS DOMICILIARIOS DOS PORCOS

**Manexa os animais  
correctamente e atórdaos  
antes do sangrado**



**É MELLOR**

para eles  
para a carne  
para ti



XUNTA DE GALICIA



## Mellor para os animais

Ningún animal debe someterse a malos tratos nin actos de crueldade.

Se é necesaria a morte dun animal será instantánea, indolora e sen sufrimento.

O Regulamento (UE) 1099/2009 contempla como se debe facer:

- o manexo e o coidado previos.
- a suxeición dos animais para atordalos e sacrificarlos.
- os métodos de atordamento.
- a morte por sangrado.

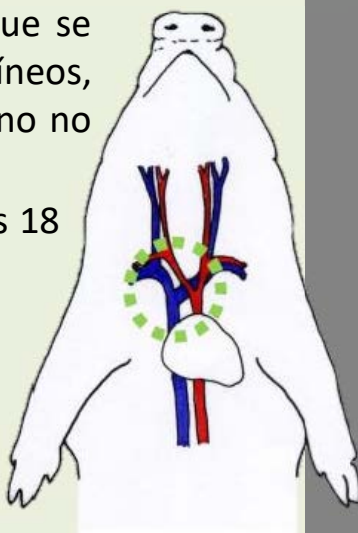


## Sangrado correcto

O sangrado é a parte do sacrificio na que se cortan os principais vasos sanguíneos, producíndose a morte por falla de osíxeno no cerebro.

O sangrado completo prodúcese entre os 18 e os 30 segundos.

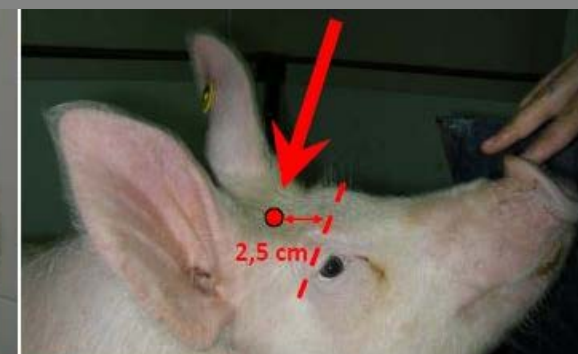
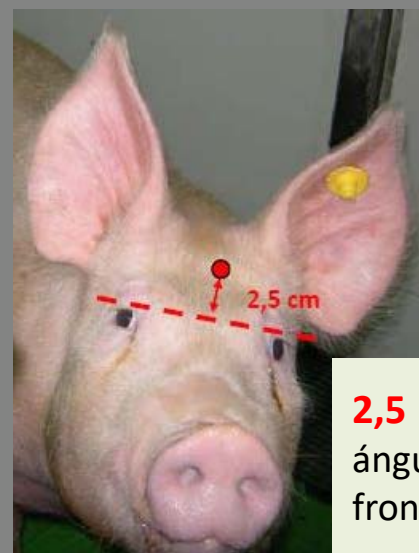
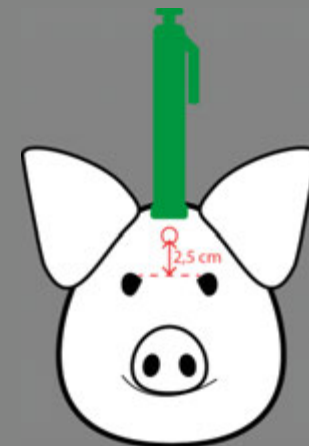
Nos porcos recoméndase realizar o corte cara ao peito para acceder aos vasos profundos preto do corazón. Elixindo a vea xugular e a arteria carótide, débense seccionar ambas na súa totalidade.



## O correcto uso da pistola de caravilla perforadora

É o método de elección para atordar os animais antes do sacrificio. O máis importante é:

- Que a **pistola** estea en boas condicións. Despois de cada disparo a caravilla perforadora debe retroceder en toda a súa lonxitude.
- Que os **cartuchos** sexan axeitados. Para un porco de tamaño medio, emprégase un cartucho verde de 2,2.
- Que o **punto de aplicación** sexa o idóneo.
- Débense seguir en todo momento as especificacións do fabricante.



**2,5 cm** por riba do nivel dos ollos en ángulo recto cara á superficie do frontal.