



BOLETÍN FITOSANITARIO DE AVISOS E INFORMACIÓNS

29 de abril de 2010

Nº 4/10

METEOROLOXÍA

Con climatoloxía típicamente primaveral, nos últimos días déronse temperaturas moderada e tempo soleado con intervalos nubosos, con algunhas precipitacións de carácter feble o mércores á noite e hoxe xoves.

Previsións: agárdase predominio da influencia anticiclónica sobre Galicia, con ventos de compoñente norte. A probabilidade de chuvia será baixa, en xeral. As temperaturas máximas acadarán valores propios da primavera, mentres que as mínimas serán lixeiramente inferiores aos propios da época do ano.

VIÑEDO

D. O. Rías Baixas

Estado fenolóxico medio E (follas estendidas) a G (acios separados)

Coidados culturais

Mantemento do solo para o control do crecemento das herbas desenvolvidas (15-20 cm de altura); neste período, coa humidade do solo e o aumento das temperaturas, é necesario realizalo control da vexetación con maior frecuencia, especialmente na técnica de control recomendada con cubierta vexetal.



Variedade brancellao en espaldeira con adianto vexetativo

Incidencias fitopatolóxicas máis destacadas

Mildeu (*Plasmopara viticola*)

Durante os últimos días detectáronse novas contaminacións primarias de Mildeu nalgunha parcela de forma puntual. Neste momento, os viñedos e variedades que levaban atraso fenolóxico superan os 10 cm de desenvolvemento nos brotes. Polo tanto, tamén xa son fenoloxicamente susceptibles ao fungo.

Nos viñedos protexidos co tratamento fitosanitario recomendado no anterior boletín fitosanitario non se observa ningún síntoma da enfermidade.

Acariose (*Calepitrimerus vitis*)

Nalgunha parcela puntualmente, e sobre todo con atraso fenolóxico, obsérvanse síntomas da praga, provocando a deformación e raquitismo de brotes e follas, con puntos



cloróticos diseminados na folla que logo evolucionan a síntomas necróticos, tamén marcados nos nervios das follas e brotes. É un ácaro pequeno de 0,15-0,20 mm e forma vermiforme (necesario para observalo ao menos lupa de 50x aumentos). Si o dano da praga é crecente pode provocar danos nos acios e corremento no momento do cuaxado.



Síntomas de Acariose en viñado.

Para observar os primeiros síntomas é necesario observar a folla ao trasluz. Na segunda folla os nervios necróticos indícanos unha sintomatoloxía máis severa da praga.

Erinose (*Colomerus vitis*)

Este ácaro eriófido de 0,1-0,3 milímetros produce uns abultamentos na face da folla e no revés, onde se alimenta o ácaro. En principio son brancos e logo vanse oxidando. **Esta praga non ten repercusión económica e non necesita tratamento específico de control.**



Algúns viticultores aínda confunden os síntomas da pelusilla branca do revés da folla debido a Erinose co Mildeu.



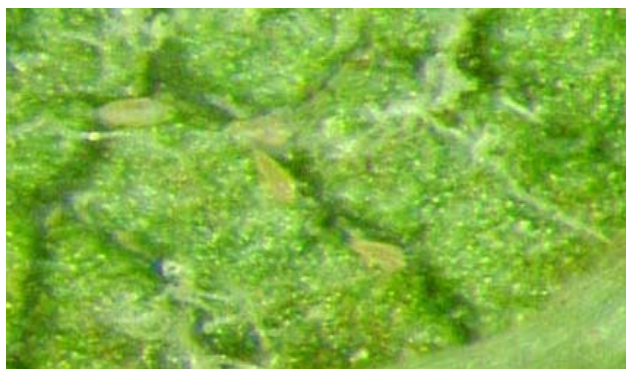
Recomendacións

Nos viñedos nos que, seguindo as recomendacións do derradeiro Boletín Fitosanitario, se aplicara un tratamento fitosanitario específico para o control do **Mildeu** nos últimos días, non necesitan renovar polo momento o tratamento. Naquelas parcelas que, debido ao atraso fenolóxico, non realizaron dito tratamento, agora sí que é necesario facelo, aplicando un funxicida de entre os de tipo de acción sistémica, penetrante ou cuticular.

Nas parcelas ou focos con síntomas de **Acariose** so se deberá realizar unha aplicación fitosanitaria si hai un nivel do 15-30 % de follas ocupadas polo ácaro.

É moi importante igualmente verificar **o nivel de fitoseidos predadores no viñado que, de feito, se encontra nos viñedos mostrados esta semana**. No caso en que a presenza de fitoseidos sexa igual ou maior, en canto á ocupación en follas, que a de *Calepitrimerus*, non se debe tratar e sí seguir vixiando no viñado a evolución de ambos organismos.

No caso de considerar necesario o tratamento as materias activas recomendadas son azufre e spirodiclofen.



Acariose (*Calipetrimerus vitis*)



Predador fitoseido