

Xornadas sobre a prevención de incendios forestais en grandes infraestructuras e núcleos rurais



XUNTA DE GALICIA
CONSELLERÍA DO MEDIO RURAL

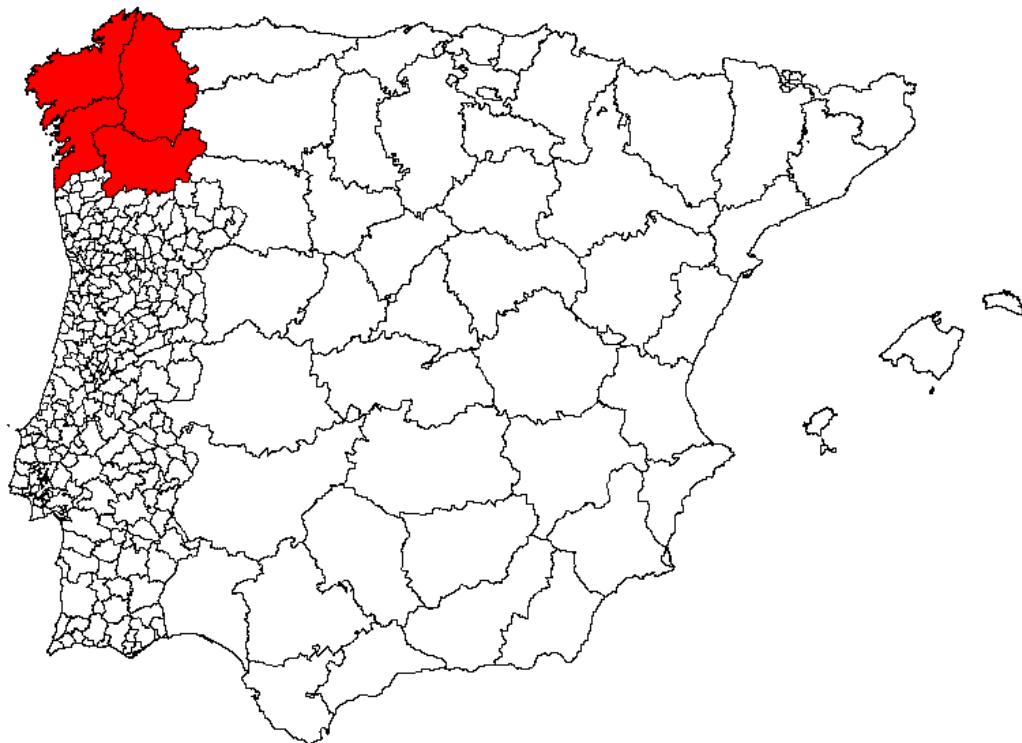


medio rural



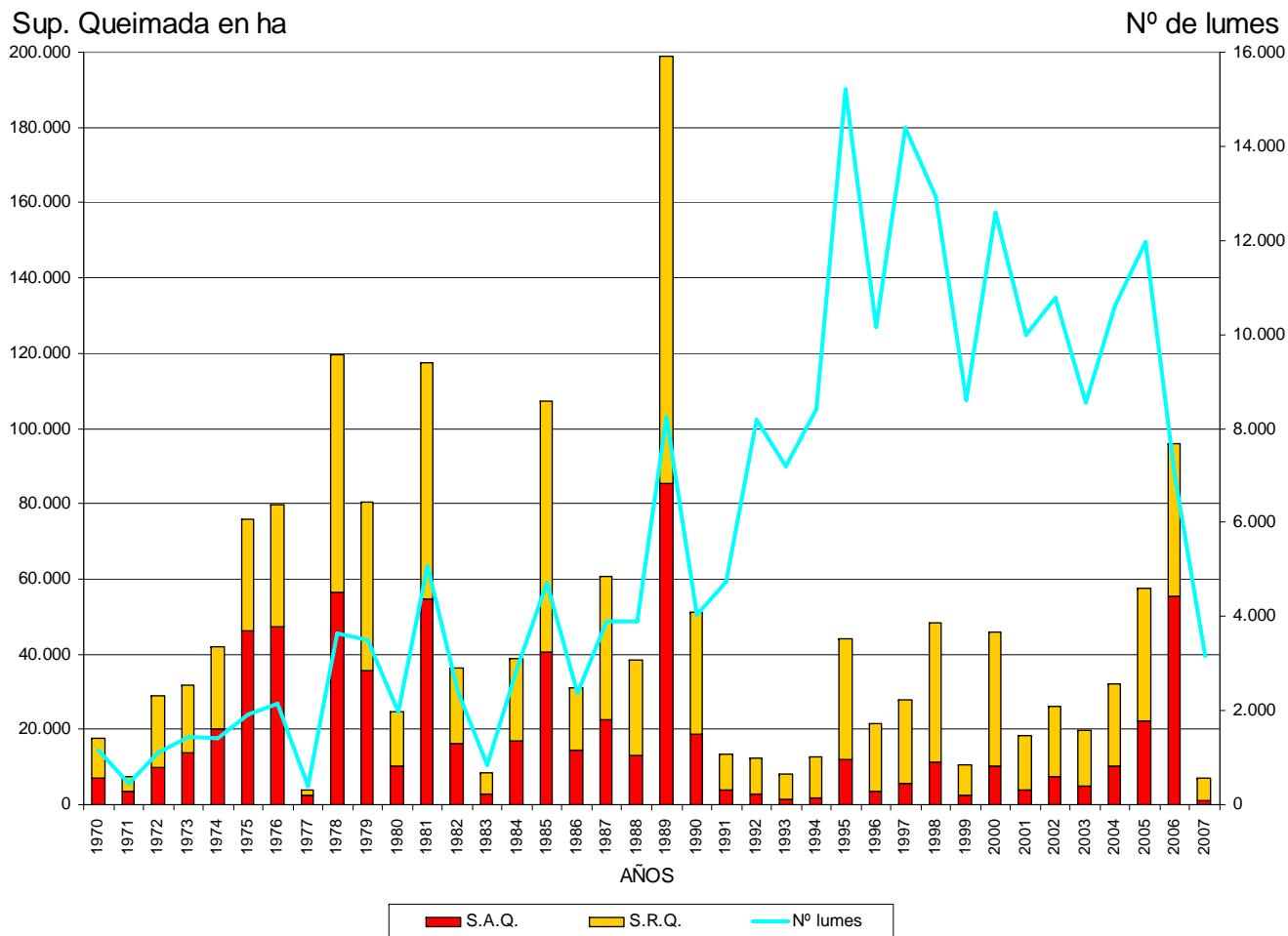
Realidade forestal

Extensión territorial	2.957.619 ha
Superficie forestal	2.039.574 ha
Uso forestal	68,96 %
Monte arborado	1.405.451 ha
Media de incendios anuais	10.260
% De superficie forestal de Galicia, respecto de España	4,0%
% de produción de madeira de Galicia, respecto de España	50%
Propietarios de montes	650.000



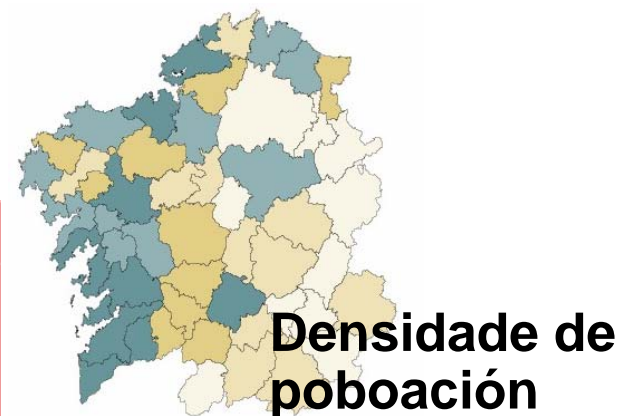
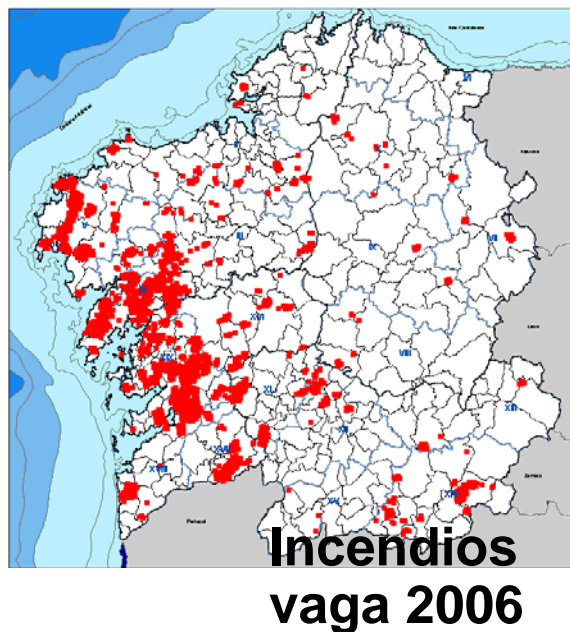


Evolución dos lumes (1970 - 2007)





Incendios 2006, poboación e infraestructuras





Núcleos de poboación

Poboación dispersa e un número de núcleos habitados que supón aproximadamente a metade dos do Estado Español.

Presencia de edificacións ailladas no monte.

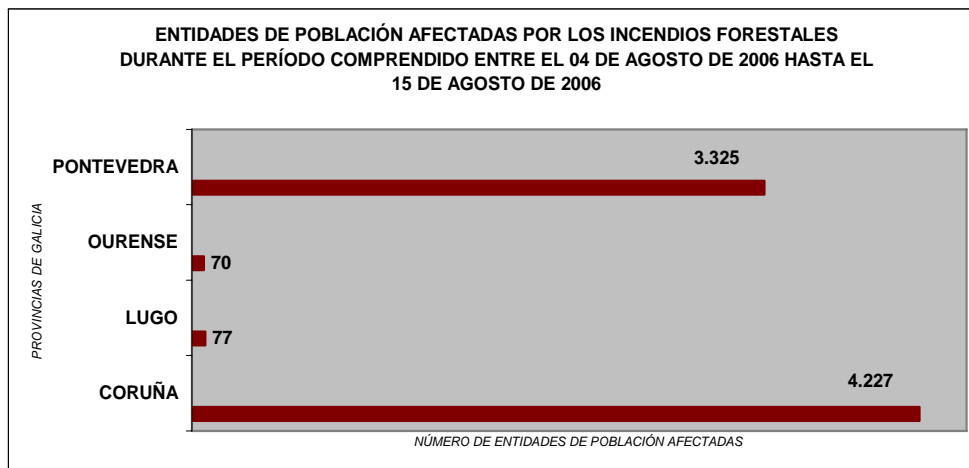
Concellos	Parroquias	Entidades de poboación
315	3.797	>30.000





Entidades poboacionais afectadas na vaga do 2006

GALICIA	ENTIDADES DE POBLACIÓN AFECTADA DURANTE EL PERÍODO COMPRENDIDO ENTRE EL 04-AGOSTO-2006- Y EL 15-AGOSTO-2006
CORUÑA	4.227
LUGO	77
OURENSE	70
PONTEVEDRA	3.325
TOTAL	7.699



A ameaza que se quere evitar



XUNTA DE GALICIA
CONSELLERÍA DO MEDIO RURAL
Dirección Xeral de
Montes e Industrias Forestais



medio rural



A ameaza que se quere evitar



XUNTA DE GALICIA
CONSELLERÍA DO MEDIO RURAL
Dirección Xeral de
Montes e Industrias Forestais



medio rural

A ameaza que se quere evitar





Marco actual

- **Nova normativa** que define as condicións para a xestión da biomasa nas beiras das infraestructuras e núcleos (Lei 3/2007 e Decreto 105/2006).
- **Convenios específicos con empresas** concesionarias (ADIF, AUDASA, Autoestradas de Galicia, empresas eléctricas,...).
- **Convenios firmados cos concellos.**
- **Axudas** para o fomento das frondosas caducifolias e os tratamentos silvícolas naquelas parcelas forestais situadas no entorno das grandes infraestructuras.

Convenios no marco da protección de núcleos.		
157 convenios cos concellos.	9.341,5 hectáreas	5.688.000 €
Convenios no marco de tratamentos preventivos		
153 convenios.	13.184 hectáreas	1.661.184 €





2005. Ano de inflexión

- Decreto 105/2006 de protección dos asentamentos no medio rural.
- LEI 3/2007 de prevención e defensa contra incendios forestais.
- Orde para a xestión da biomasa
- CONVENIOS
- **Xornadas**





Programa das xornadas.

- LEXISLACIÓN PREVENTIVA
- CAMBIOS NO MEDIO RURAL E INCIDENCIA NAS INFRAESTRUCTURAS E INCENDIOS
- PREVENCIÓN, XESTIÓN E MANTENIMENTO EN INFRAESTRUCTURAS LIÑAIS
- PREVENCIÓN E PROTECCIÓN DE NÚCLEOS RURAIS
- MESAS REDONDAS. Prevención nas:
 - Infraestructuras lineais
 - Núcleos rurais
- VISITAS DE CAMPO AP-9 (Sábado)



Xornadas sobre a prevención de incendios forestais en grandes infraestructuras e núcleos rurais

Moitas grazas
e
benvidos



XUNTA DE GALICIA
CONSELLERÍA DO MEDIO RURAL



medio rural