

## INCORPORACIÓN AL TRABAJO DE LOS/AS BOMBEROS/AS CONDUCTORES DE MOTOBOMBA

1. Todos/as los/as Bomberos/as Forestales conductores/as de motobomba llegaremos al punto de encuentro/base con nuestro EPI perfectamente lavado e higienizado. (Si en el punto de encuentro/base hay duchas, llevaremos una muda).



(LAVADO DE EPI MÁXIMO A 60°)

2. En los vestuarios de la base habrá perfectamente delimitadas una zona sucia y una zona limpia en donde los/as Bomberos/as Forestales conductores/as de motobomba, individualmente y con unos guantes de nitrilo puestos, entraremos y nos cambiaremos (si es el caso) la ropa de calle por el EPI reglamentario.



3. A continuación, nos higienizaremos las manos con agua y jabón, gel desinfectante o disolución hidroalcohólica.

<https://mediorural.xunta.gal/gl/conselleria/coronavirus>



4. El casco, lo transportaremos en una bolsa individual en la que lo volveremos a introducir una vez higienizado al finalizar el trabajo.

<https://mediorural.xunta.gal/gl/conselleria/coronavirus>



5. Si compartimos punto de encuentro/base con otros/as Bomberos/as Forestales conductores/as de motobomba y/o con brigadas de Bomberos/as Forestales, debemos de llevar un control de nuestra temperatura corporal al inicio y al final de la guardia, que podríamos controlar, por ejemplo con un termómetro digital (que podrá haber en cada punto de encuentro/base) velando así por la salud del grupo que conformamos el retén. Ante cualquier síntoma asociado con el COVID-19 (fiebre, tos seca, dificultad respiratoria...) informaremos al Centro de Coordinación de Distrito y a las autoridades médicas de la situación.



6. Diariamente, al comienzo del turno, y siempre manteniendo la distancia de seguridad (mínimo 2 m) procederemos a la ventilación, limpieza e higienización de la base usando disoluciones desinfectantes, bayetas y/o paños desechables, haciendo hincapié en pomos, puertas, ventanas, suelos, mesas, sillas, bancos, baños y vestuarios completos.

<https://mediorural.xunta.gal/gl/conselleria/coronavirus>



7. Tanto al inicio como al finalizar la jornada procederemos a la higienización del vehículo usando disoluciones desinfectantes, bayetas y/o paños desechables:

<https://mediorural.xunta.gal/gl/conselleria/coronavirus>



•Con el EPI completo puesto (chaqueta-pantalón, gafas, guantes desechables y mascarilla o semimascara) aplicaremos una solución desinfectante (peróxido de hidrógeno al 1%) pulverizándola con un spray sobre todas las manillas externas del vehículo y la llave de contacto o mando.

Dejar actuar durante por los menos 1 min.

•Ventilaremos el vehículo abriendo todas las puertas, limpiaremos el interior pulverizando la solución desinfectante sobre todas las manillas de apertura, volante, palancas de cambio y de freno de mano, todos los cinturones de seguridad, botones de la radio y del sistema de climatización, emisora, micro y elementos como la tarjeta de repostaje, así como cualquier otra parte del vehículo con la que podamos estar en contacto.

Dejaremos actuar durante por lo menos 1 min.

•Pulverizaremos con peróxido de hidrógeno al 1% los asientos.

Dejaremos actuar durante 10 min. con las puertas cerradas.

•Abriremos las puertas.

Ventilaremos durante 2 min y comenzaremos el servicio.

Si coincidimos en el punto de encuentro/base con otros/as Bomberos/as Forestales conductores/as de motobomba o con brigadas de Bomberos/as Forestales, nos organizaremos para hacer estos trabajos de manera que podamos higienizar al mismo tiempo la base y los vehículos.

8. Durante el trabajo, ya sea de prevención, extinción o cualquier otra emergencia, mantendremos una distancia mínima de 2 m para poder trabajar en condiciones de seguridad y poder así realizar nuestro trabajo sin tener que llevar puestas en todo momento la mascarilla/semimáscara y las gafas.

Si por las características del trabajo no se pudiera garantizar la distancia mínima de seguridad de 2 m, trabajaremos siempre con el EPI completo puesto (chaqueta-pantalón, gafas, mascarilla/semimáscara y guantes).

Bajo ningún concepto compartiremos agua, comida, cigarrillos...

Al finalizar el trabajo, nos sacudiremos la ropa y las botas antes de subir al vehículo.

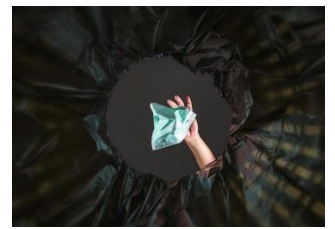
9. Al llegar a la base, procederemos a la higienización del vehículo y de todo el material que usáramos.

<https://mediorural.xunta.gal/gl/conselleria/coronavirus>



A continuación, desinfectaremos la semimáscara, las gafas y los guantes de trabajo, los meteremos en bolsas individuales y desecharemos las mascarillas y los guantes de nitrilo.

<https://mediorural.xunta.gal/gl/conselleria/coronavirus>



Regresaremos a casa en nuestro vehículo.



En el caso de querer ducharnos, retiraremos el EPI manteniendo puestos los guantes de nitrilo hasta el último momento e introduciremos el EPI textil en una bolsa debidamente cerrada para su posterior lavado. Desecharemos los guantes de nitrilo en el contenedor adecuado.



Nos lavaremos las manos con agua y jabón por lo menos durante 1 min.



Nos lavaremos la cara con agua y jabón por lo menos durante 1 min.



Nos ducharemos.



Regresaremos a casa en nuestro vehículo.

Si compartimos vehículo particular para volver a casa, ambos/as llevaremos puesto: mascarilla/semimáscara, gafas y guantes de nitrilo (según indica la Orden TMA 278/2020 do 24 de marzo), el/la acompañante del/de la conductor/a irá en el asiento trasero derecho (diagonal).

Recomendación: cada Bombero/a Forestal conductor/a de motobomba deberíamos de llevar siempre encima un gel hidroalcohólico o peróxido de hidrógeno al 1% como medida de higiene para desinfectarnos las manos en el caso de tener que hacer las necesidades fisiológicas, de tocarnos la cara (ojos, nariz y boca) o antes de comer y/o beber.



En el caso de estar de RETÉN en la base con otros/as compañeros/as conductores/as o de brigadas, y sin que haya aviso de alarma, no será obligatorio que los/as Bomberos/as Forestales conductores/as de motobomba tengamos puestos los guantes, la mascarilla/semimáscara ni las gafas, pero sí que mantengamos la distancia de seguridad incluso a la hora de comer. Si no hubiera espacio suficiente en el comedor para mantener los 2 m, comeremos por turnos.