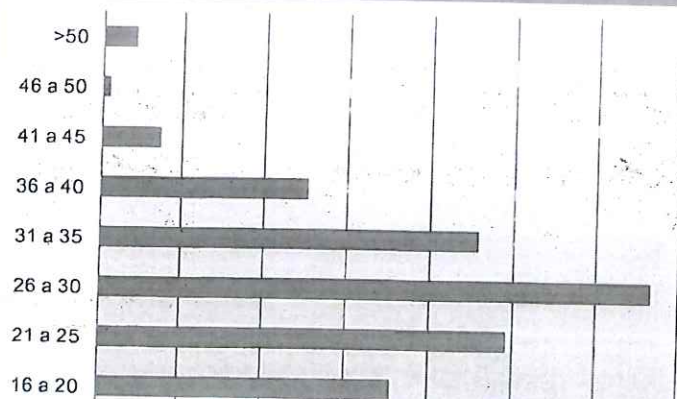
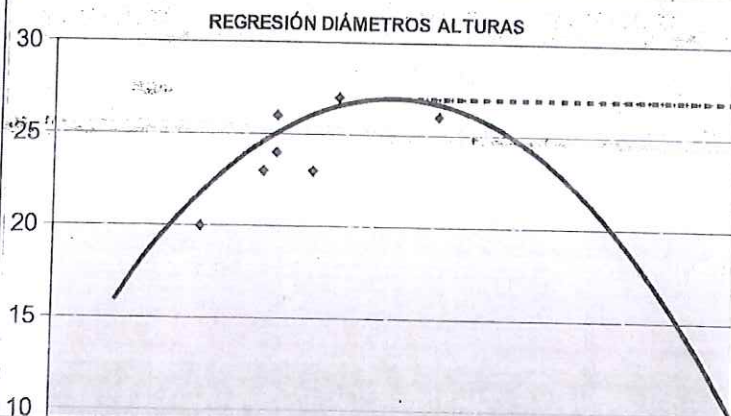




ELENCO MONTE COMUNIDAD LOTE	1515569 Abeixón e Carantoña Abeixón e Carantoña 010p17	ÁRBOLES TIPO				CUBICACIÓN				
		D (cm)	H (m)	D (cm)	H (m)	d (cm)	Nº de Pies	H (m)	Vcc unitario (mc)	Vcc total (mc)
Estado	Verde	26	23			10	280	13,2	0,038	10,664
Corta	A Hecho	17	20			11	82	14,3	0,049	4,021
Código de especie	64	23	24			12	144	15,4	0,062	8,912
Especie	Otros Eucalyptus	28	27			13	93	16,5	0,077	7,134
Tabla de cubicación IFN		36	26			14	99	17,5	0,094	9,263
Vcc = 3,44+ 0,0002632d^2 H		22	23			15	103	18,4	0,112	11,587
Nº Pies	1921	23	26			16	85	19,3	0,134	11,349
Vcc (mc)	522					17	66	20,1	0,157	10,340
Número pies/mc....	3,68					18	95	20,9	0,182	17,283
Número mc/pie....	0,27					19	64	21,7	0,209	13,393
Dg (cm).....	20,82					20	79	22,3	0,239	18,854
Dm (cm).....	19,22					21	62	23,0	0,270	16,742
Hg (masa) (m).....	22,86					22	65	23,5	0,303	19,717
Hm (muestra) (m)...	24,14					23	40	24,1	0,338	13,539
G (m2/ha).....	9,52					24	66	24,5	0,375	24,772
Edad (años).....						25	57	24,9	0,414	23,586
S (Has).....	6,87					26	54	25,3	0,454	24,500
Pies/Ha.....	280					27	38	25,6	0,495	18,807
V (mc/Ha).....	75,98					28	80	25,9	0,537	42,983
Euros/mc.....	20,00 €					29	37	26,1	0,581	21,482
Total	10.440,00 €					30	41	26,2	0,625	25,610
						31	21	26,3	0,669	14,053
						32	36	26,4	0,714	25,704
						33	30	(26,4)	0,759	22,773
						34	19	(26,4)	0,806	15,306
						35	16	(26,4)	0,853	13,656
						36	19	(26,4)	0,903	17,152
						37	11	(26,4)	0,953	10,487
						38	11	(26,4)	1,005	11,060
						39	5	(26,4)	1,059	5,294
						40	6	(26,4)	1,114	6,682
						41	3	(26,4)	1,170	3,510
						42	3	(26,4)	1,228	3,683
						43	3	(26,4)	1,286	3,859
						44	2	(26,4)	1,347	2,694
						45	1	(26,4)	1,409	1,409
						46		(26,4)	1,472	0,000
						47		(26,4)	1,536	0,000
						48		(26,4)	1,602	0,000
						49		(26,4)	1,670	0,000
						50	1	(26,4)	1,738	1,738
						51	1	(26,4)	1,808	1,808
						52	1	(26,4)	1,880	1,880
						53		(26,4)	1,953	0,000
						54		(26,4)	2,027	0,000
						55		(26,4)	2,103	0,000
						56		(26,4)	2,180	0,000
						57		(26,4)	2,258	0,000
						58		(26,4)	2,338	0,000
						59		(26,4)	2,419	0,000
						60	2	(26,4)	2,502	5,003

Salida de Regresión:
Regresión Parabólica H-D



Observaciones:

Fecha: 19/06/2017

Firmado:

10 a 15

0,000 20,000 40,000 60,000 80,000 100,000 120,000 140,000
VOLUMENES POR CLASES DIAMÉTRICAS

Nombre Cristina García Rodríguez
Cargo: Técnico do Distrito Forestal IV-Barbanza

DISTRITO
IV